

# FIN-Project

De nieuwe generatie aluminium kozijnen

 **FINSTRAL**<sup>®</sup>  
KOZIJNEN



# Kwaliteitskenmerken van FIN-Project aluminium kozijnen en deuren

Overtuigende toepassingsmogelijkheden tot in detail

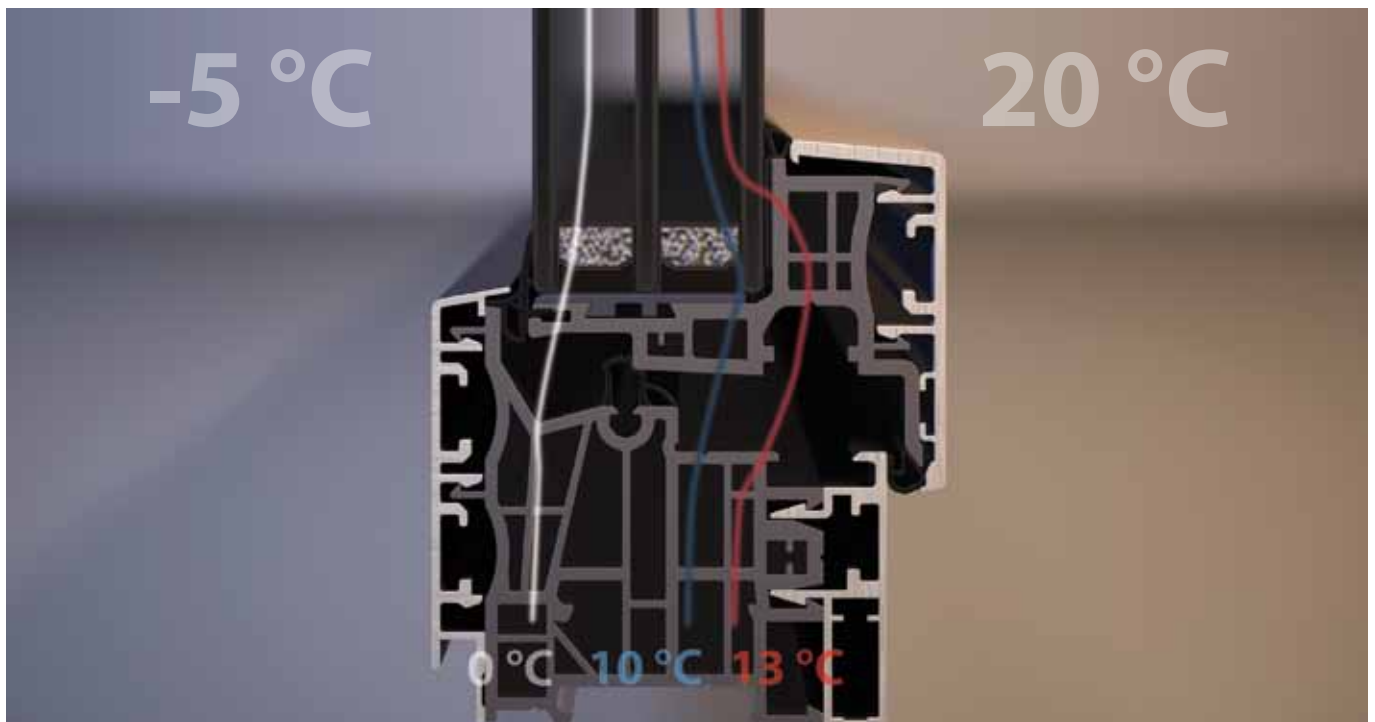
## Uitstekende isolatie

Het nieuwe kozijn- en deursysteem FIN-Project van FINSTRAL zet de trend voor aluminium kozijnen in de toekomst. Constante doorontwikkeling heeft de combinatie van 2 bewezen

materialen mogelijk gemaakt. De isolerende eigenschappen van het kunststof profiel dat zich in de kern bevindt, in combinatie met de voordelen van hoogwaardig, onderhoudsarm

aluminium, hebben geleid tot een innovatief product, dat het wooncomfort verhoogt qua duurzaamheid en energiebesparing. Het voornaamste kenmerk van FIN-Project kozijnen

en deuren is de uitstekende isolatiewaarde. De toepassing van innovatieve meerkamer-kunststof profielen met middendichting, garandeert een  $U_w$ -waarde tot  $0,83 \text{ W/m}^2\text{K}$ .



## Strakke optiek aan de binnenzijde

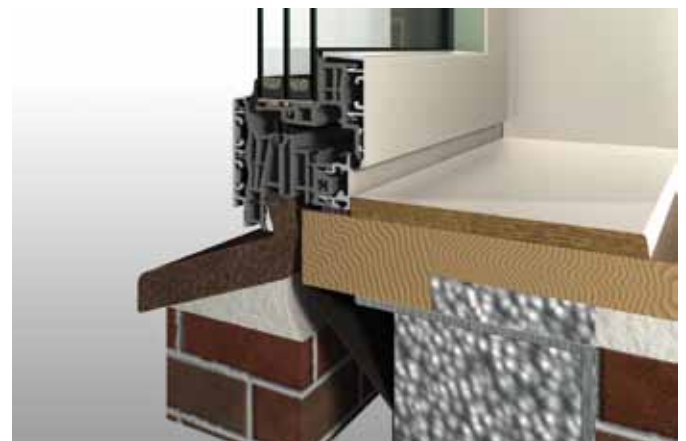
Voor een zeer moderne en strakke optiek, is de stompe vleugel (gelijkgend met het kozijn) geschikt. Deze uitvoering is met meerdere vleugelvarianten te

combineren. Hierbij worden verdecktliggende scharnieren toegepast.

## Aanslagsysteem met slank binnenaanzicht

Speciaal voor de Nederlandse markt heeft FINSTRAL het FIN-Project aanslagsysteem ontwikkeld. Standaard met verdecktliggende scharnieren en een

uiterst slank binnenaanzicht van slechts 82 mm (kozijn met vleugel).



# FIN-Project kozijnsysteem

Vele variatiemogelijkheden

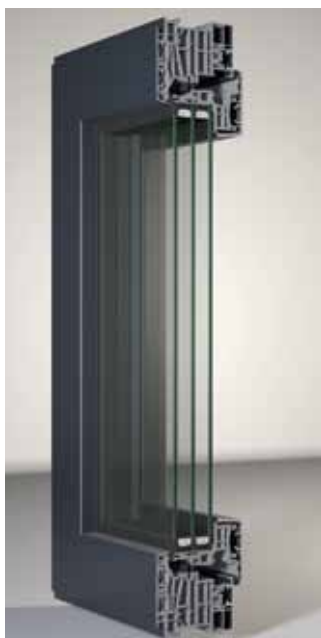
Om te voldoen aan diverse esthetische eisen en bouwsituaties, staan 4 vleugelvarianten ter beschikking: Nova-line met een aan de buitenzijde verdektliggend vleugelaanzicht, Classic-line met een slank, terugliggend vleugelaanzicht, Ferro-line met optische eigenschappen van een stalen kozijn en de voorzetvleugel Twin-line Nova met een tussen de ruiten, geïntegreerde jaloezie.

Alle uitvoeringen overtuigen door de slanke contouren aan de binnenzijde, zonder glaslatten en naden.



## Nova-line

Maximaal glasoppervlak en beste isolatie



Kozijnisolatie  
 $U_w$  0,83 W/m<sup>2</sup>K

## Classic-line

Traditionele, elegante optiek



Kozijnisolatie  
 $U_w$  0,85 W/m<sup>2</sup>K

## Ferro-line

Klassieke slanke staalkozijn-optiek



Kozijnisolatie  
 $U_w$  1,2 W/m<sup>2</sup>K

## Twin-line Nova

Het aluminium multifunctionele kozijn met geïntegreerde jaloezieën



Jaloezieën tussen de ruiten

Een slanke profilering kenmerkt het elegante terugliggende aluminium design van de Nova-line vleugel. **De aan de buitenzijde nauwelijks zichtbare vleugel** zorgt voor een groot glasaandeel en optimaliseert de lichtinval in de woning. Het symmetrische aanzicht, in de combinatie van vaste beglazing met raamvleugels, draagt bij aan een harmonisch totaalbeeld van de gevel.

Uitgevoerd met tweevoudig glas ( $U_g = 1,1$  W/m<sup>2</sup>K) wordt een  $U_w$ -waarde van 1,2 W/m<sup>2</sup>K gerealiseerd.

De klassieke variant in het FIN-Project programma geeft het gebouw een traditioneel, tijdloos en mooi aanzicht. Het profiel oogt zowel aan de buiten- als aan de binnenzijde slank.

Uitgevoerd met tweevoudig glas ( $U_g = 1,1$  W/m<sup>2</sup>K) wordt een  $U_w$ -waarde van 1,2 W/m<sup>2</sup>K gerealiseerd.

De unieke staaoptiek van de vleugelvariant Ferro-line is geschikt voor zowel renovatie van oude staalkozijnen als mede voor moderne nieuwbouw. Daarbij blijft de uitstraling van een klassiek staalkozijn behouden. De Ferro-line vleugel heeft aan de buitenzijde een 26 mm smalle aanzichtsbreedte met uniek afgeschuinde contouren.

Uitgevoerd met drievoudig glas ( $U_g = 0,6$  W/m<sup>2</sup>K) wordt een  $U_w$ -waarde van 0,85 W/m<sup>2</sup>K gerealiseerd.

Eenvoudig, tijdloos design, gecombineerd met het waardevolle extra voordeel van de voorzetvleugel. De optimale geluidswering wordt hoofdzakelijk door de grote ruimte tussen de ruiten en de 6 mm sterke derde ruit in de voorzetvleugel gewaarborgd. De in de weersbestendige tussenruimte aangebrachte jaloezie zorgt voor individuele regulering van lichtinval in de woning.

## Hoge veiligheidsuitvoering

Het in de basisuitvoering reeds aanwezige veiligheidsbeslag, de standaard rondom gepositioneerde veiligheidssloten, de

130 kg bestendige scharnieren en de verlijmde ruiten verzekeren een duurzaam functioneren van de vleugels en bemoedigen

het uitheffen van de raam- en deurvleugel. Gelaagd veiligheidsglas beschermt tegen breuk en dient als letselbescherming bij een ongeval of panieksituaties.



### Verdektliggende scharnieren

Het FIN-Project-Systeem kan ook met verdektliggende scharnieren, met een draagkracht van 130 kg, uitgerust worden. In het geval dat de stompe vleugel (gelijktijdig met het kozijn) of het aanslagsysteem wordt toegepast, zijn de verdektliggende scharnieren standaard.



### Kozijngrepen

Ergonomisch en functioneel garanderen de veelzijdige kozijngrepen van FINSTRAL een vriendelijke bediening van kozijnen en deuren. Het aanbod bevat verschillende uitvoeringen, die op aanvraag ook in verhoogde veiligheidsuitvoering leverbaar zijn.



aluminium greep  
gesatineerd  
(standaard greep)



messing greep  
verchroomd,  
gesatineerd



messing greep  
verchroomd,  
gesatineerd,  
afsluitbaar



RVS greep



## Zekerheid van duurzaam functioneren

Het glas, dat standaard rondom verlijmd wordt met de vleugel, zorgt voor een grote stabiliteit van de vleugel en draagt bij aan de zekerheid van langdurig functioneren. Bijzondere lijmtechnieken maken smallere profielanzichten mogelijk en bewerkstelligen een goede isolatie, alsmede inbraakwering.



## Optimale geluidsisolatie

FINSTRAL aluminium kozijnen en deuren FIN-Project kenmerken zich door een hoge dichtheid en stabiliteit. Reeds in de basisuitvoering bieden ze een goede geluidsisolatie van  $R_w$  36 dB. Door de toepassing van geluidswerende beglazing en een voorzetvleugel, wordt een bijzonder hoge geluidswering tot  $R_w$  46 dB bereikt.



## Dicht bij wind en slagregen

De FIN-Project kozijnen zijn uitgevoerd met het beproefde middendichting-systeem, dat tegemoet komt aan de hoogste eisen qua wind- en slagregendichtheid. Doordat de hoekverbindingen in de kern van het FIN-Project kozijn

verlast zijn, kunnen de beste waarden met betrekking tot luchtdoorlatendheid worden gegarandeerd.



## Hoge zon- en warmtewering

Ruimtes met veel glas blijven met de speciale zonwerende beglazing Multivalor Sun en Platin Sun langer koel. Deze beglazing vangt enerzijds een groot deel van de zonne-energie op en werkt tegelijkertijd warmtewerend. Ter individu-

ele regulering van licht- en energie-inval, is het kozijn Twin-line, met een tussen de ruiten geïntegreerde jaloezie, zeer geschikt.

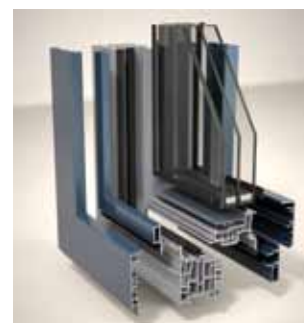


## Geteste en gecertificeerde kwaliteit

De ervaring van FINSTRAL en de producttesten van onafhankelijke keuringsinstituten staan garant voor de kwaliteit van alle elementen, de hoogwaardige materiaalkeuze en gecontroleerde productieprocessen. Vakkundige montage en betrouwbare service vormen een extra zekerheid.

## Recycling

FIN-Project elementen zijn zo ontwikkeld dat de verschillende onderdelen van elkaar gescheiden kunnen worden, zodat de kunststof en aluminium onderdelen apart van elkaar gerecycled kunnen worden.



## FINSTRAL Nederland

Brinkhorst 21  
7207 BK Zutphen  
NEDERLAND  
T +0031 575 538 538  
F +0031 575 538 530  
info@finstral-nederland.nl  
**www.finstral-nederland.nl**

## FINSTRAL GmbH

Jakob-Panzer-Strasse 6  
97469 Gochsheim/Schweinfurt  
DEUTSCHLAND  
T +49 9721 6446 0  
F +49 9721 6446 666  
finstral@finstral.com  
**www.finstral.de**